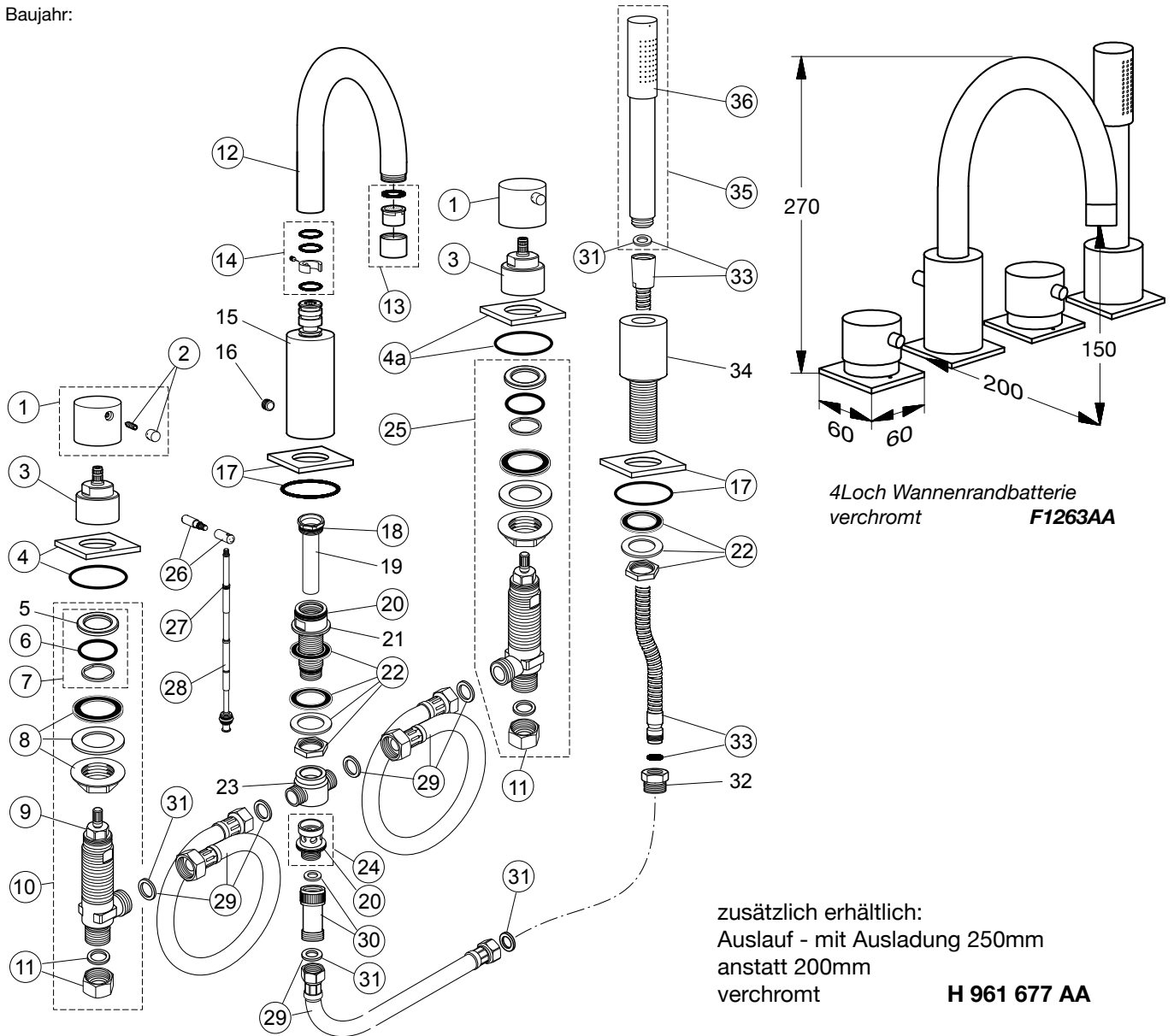


Baujahr:



Für XX = Oberflächenkennung einsetzen:
chrom - statt XX = AA

Beispiel Ersatzteil - Bestellung:
A 860 496 AA in chrom

Pos.	Bezeichnung	Ersatzteil-Bestell-Nr.	Liefermenge	Pos.	Bezeichnung	Ersatzteil-Bestell-Nr.	Liefermenge
1	Handgriff mit Jado LOGO	A 860 496 XX	1 St.	19	Umschaltwechsellöse		
1	Handgriff ohne Logo	F 960 201 XX	1 St.	20	O - Ring Ø 24 x 2	A 961 798 NU	1 Set
2	Griffhebel für Handgriff	F 960 109 XX	1 St.	21	Schaft 3/4"		
3	Rosette mit Griffadapter	F 960 771 XX	1 St.	22	Befestigungs-Set	A 961 811 NU	1 Set
4	Frontplatte 60x60mm rot	F 960 773 XX	1 St.	23	T-Stück		
4a	Frontplatte 60x60mm blau	F 960 772 XX	1 St.	24	Ventilnippel kpl.	A 961 816 NU	1 St.
5	Gewinding G3/4			25	Seitenventil komplett	A 860 685 NU	
6	O - Ring Ø32,5 x 3	A 860 598 NU	1 St.	26	Zugknopf	A 962 349 XX	1 St.
7	Montage Set	H 960 628 NU	1 Set	27	Dichtungssatz Zugstange	A 961 814 NU	1 St.
8	Befestigungs-Set	H 960 279 NU	1 Set	28	Zugstange	A 960 613 NU	1 St.
9	Oberteil-Kart. rechtsschl.	H 960 104 NU	1 St.	29	Flex. Schlauchl. G1/2x400	A 960 440 NU	1 St.
	Oberteil-Kart. linksschl.	H 960 136 NU	1 St.	30	Rückflussverhinderer kpl.	H 960 184 NU	1 St.
10	Seitenventil komplett	A 860 684 NU	1 St.	30	RV-Patrone DW15 zu P.30	A 962 594 NU	2 St.
11	Überwurfmutter G1/2	H 960 013 AT	1 St.	31	Dichtungsring	A 961 817 NU	5 St.
12	Auslauf ohne Luftsprudler	F 960 258 XX	1 St.	32	Nippel G1/2 x M15x1		
13	Luftsprudler kpl. M22x1	F 960 642 XX	1 St.	33	Flex. Schlauch 2m lg.	F 960 817 XX	1 St.
14	Reparatursatz Auslauf	F 960 038 NU	1 Set	34	Brausehalter		
15	Batteriekörper			35	Handbrause komplett	F 960 900 XX	1 St.
16	Gewindestift M10 x 8 DIN 913			36	Strahlrohr f. Brause	F 960 688 XX	1 St.
17	Frontplatte 60x60mm	F 960 774 XX	1 St.				
18	O - Ring Ø 20,35 x 1,78	A 961 798 NU	1 Set				