

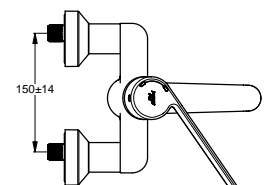
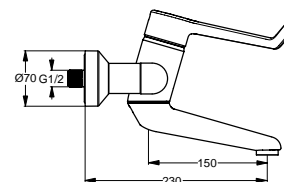
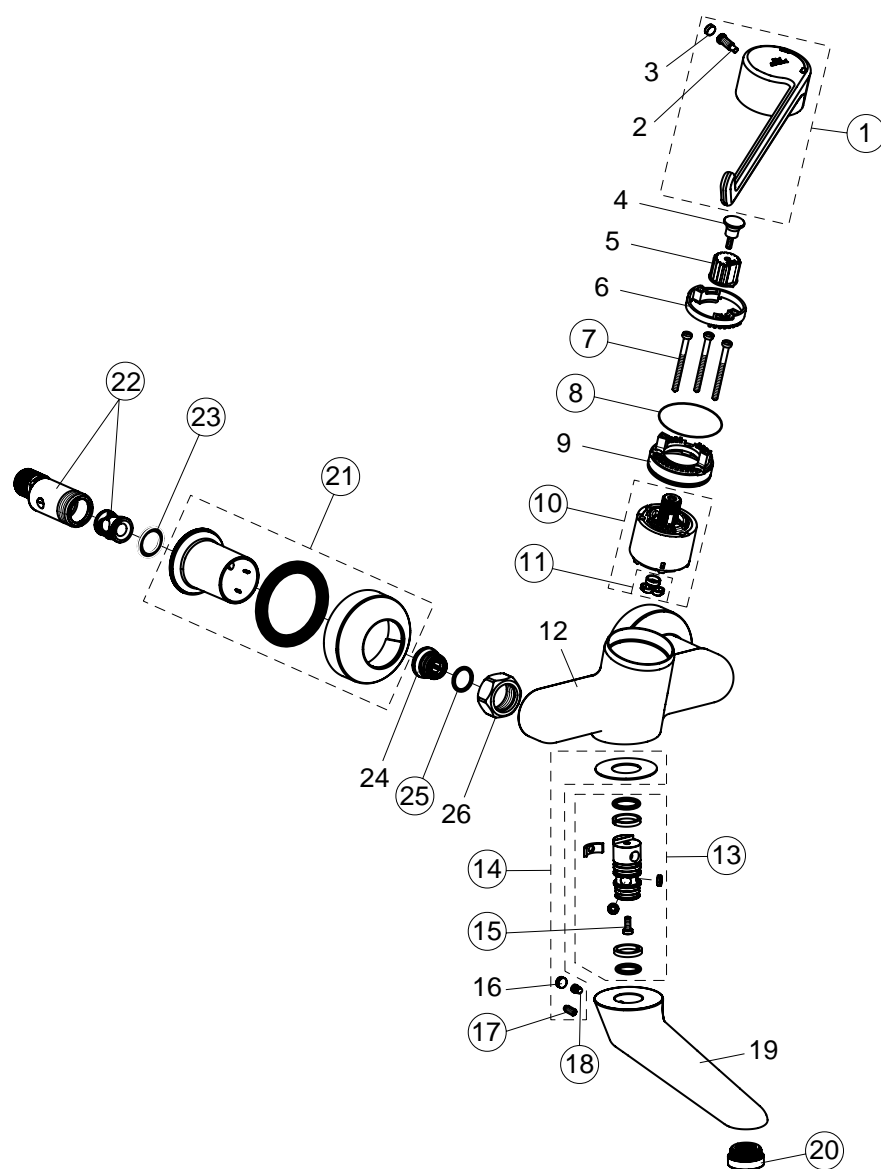
# CeraPlus B 8223 xx Einhebel-Wand-Waschtischsicherheitsarmatur



Baujahr:

xx durch Oberflächenkennung ersetzen: Chrom = AA

Beispiel:  
Ersatzteil-Bestellung  
B 8204 AA in Chrom



CeraPlus

Pos.	Bezeichnung	Ersatzteil-Bestell-Nr.	Liefermenge	Pos.	Bezeichnung	Ersatzteil-Bestell-Nr.	Liefermenge
1	Griffhebel 230 mm komplett mit Logo	<b>B 960 576 xx</b>	1 St.	12	Gehäuse		1 St.
2	Schraube für Griffhebel M6 x 19		1 St.	13	Dichtungsset	<b>B 960 574 NU</b>	1 Set
3	Griffstopfen D=8.1 x 3		1 St.	14	Befestigungsset	<b>B 960 573 NU</b>	1 Set
4	Schraube M4		1 St.	15	Linsenkopfschraube M4 x 10	<b>A 960 474 NU</b>	1 Set
5	Adapter für Griffhebel		1 St.	16	Griffstopfen D=8.1 x 3		1 St.
6	Heißwasserbegrenzer		1 St.	17	Gewindestift M5 x 10 SW2,5	<b>A 963 309 NU</b>	1 St.
7	Schraube M4 x 50	<b>B 960 577 NU</b>	1 Set	18	Schraube M5 x 5.5	<b>A 961 183 NU</b>	1 St.
8	O-Ring Ø 40 x 1	<b>B 960 277 NU</b>	1 St.	19	Auslauf 150 mm	<b>B 900 617 xx</b>	1 St.
9	Einsatzstück für Pos. 6		1 St.	20	Strahlregler M24 x 1-A	<b>B 960 568 xx</b>	1 St.
10	Kartusche Ø 47 mm Schwenkbereich 124°	<b>B 960 571 NU</b>	1 St.	21	Rosettenset für Umschalter	<b>B 960 575 xx</b>	1 Set
11	Dichtungsset für Kartusche	<b>A 961 155 NU</b>	1 Set	22	Umschalter 1/2 x 3/4	<b>B 960 607 AT</b>	1 St.
				23	Fiberring	<b>A 961 139 NU</b>	1 St.
				24	Sitzstück M19 x 1.5LI		1 Set
				25	O-Ring Ø 15.6 x 1.78	<b>A 961 182 NU</b>	1 Set
				26	Überwurfmutter G 3/4	<b>A 961 700 xx</b>	1 St.