



Ideal Standard

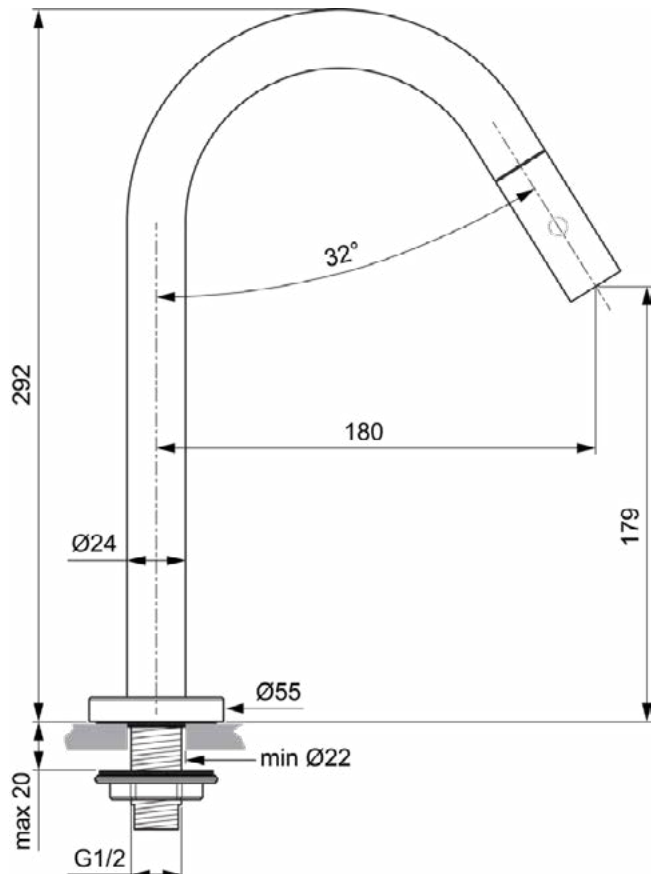
| ARTNR | OMSCHRIJVING | | PAG. |
|---------|--------------------------------------------------------------|--|------|
| F2844AA | IDEALSTREAM KOUDWATERKRAAN MET HOGE UITLOOP 18CM CHROOM | | 3 |
| F2843AA | IDEALSTREAM KOUDWATERKRAAN MET HOGE UITLOOP 15CM CHROOM | | 4 |
| F2842AA | IDEALSTREAM KOUDWATERKRAAN MET HOGE UITLOOP 125MM CHROOM | | 5 |
| F2842XG | IDEALSTREAM KOUDWATERKRAAN MET HOGE UITLOOP 125MM SILK BLACK | | 6 |

CERALINE

F2844AA

CERALINE | Wastafelmengkraan 55x292 mm, 180 mm sprong uitloop in chroom afwerking, 8.3 l/min (3 bar), zonder waste | Verborgen straalregelaar, SmartShine

Afbeelding & technische tekening



Algemene informatie

| | |
|------------------------------|--------------------|
| Productcategorie: | Wastafelmengkranen |
| Producttype: | Wastafelmengkraan |
| Merk: | Ideal Standard |
| Collectie: | CERALINE |
| Ontwerper: | Ideal Standard |
| Colour: | AA - Chroom |
| Afwerking van het oppervlak: | glanzend |
| Hoogte (mm): | 292 |
| Breedte (mm): | 55 |
| Bevestigingswijze: | Schachtconstructie |
| Nettogewicht (kg): | 0.79 |
| EAN-code: | 8711678000132 |

Kenmerken



Verborgen straalregelaar



SmartShine

Downloads

- [Declaration of Conformity](#)
- [Installation Guide](#)

Productnormen & certificeringen

| | |
|---------|------------------------------|
| Normen: | EN 248 DIN 4109-1 EN 817 |
|---------|------------------------------|

Product specificaties

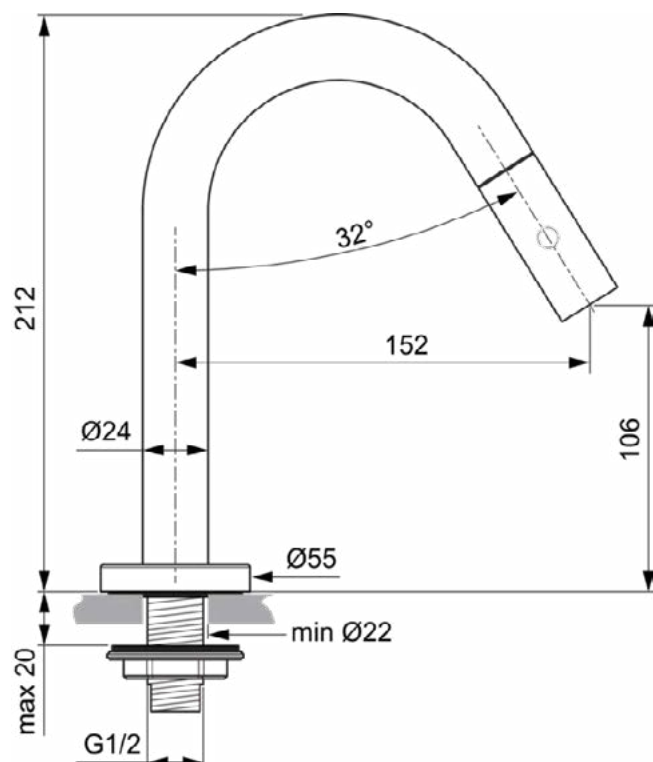
| | |
|--------------------------------------------------------------|---------|
| Aantal grepen: | 1 |
| BlueStart technologie: | Nee |
| Kleurcode: | AA |
| Kleuromschrijving: | chroom |
| Cool Body Technologie: | Nee |
| EasyFix technologie: | Nee |
| Positie greep: | Zijkant |
| Met kettingoog: | Nee |
| Geïntegreerde elektronica: | Nee |
| Lagedrukmodel: | Nee |
| Materiaal: | Metaal |
| Materiaalkwaliteit: | Messing |
| Maximale volumestroom bij 3 bar (l/min): | 8.3 |
| Maximale volumestroom bij 3 bar (l/min) voor alle uitgangen: | 8.3 |
| Max. debiet bij 3 bar (l) voor uitloop: | 8.3 |
| PVD technologie: | Nee |
| Vorm van de rozet(ten): | Rond |
| SmartShine: | Ja |

CERALINE

F2843AA

CERALINE | Wastafelmengkraan 55x212 mm, 152 mm sprong uitloop in chroom afwerking, 8.3 l/min (3 bar), zonder waste | Verborgen straalregelaar, SmartShine

Afbeelding & technische tekening



Algemene informatie

| | |
|------------------------------|--------------------|
| Productcategorie: | Wastafelmengkranen |
| Producttype: | Wastafelmengkraan |
| Merk: | Ideal Standard |
| Collectie: | CERALINE |
| Ontwerper: | Ideal Standard |
| Colour: | AA - Chroom |
| Afwerking van het oppervlak: | glanzend |
| Hoogte (mm): | 212 |
| Breedte (mm): | 55 |
| Bevestigingswijze: | Schachtconstructie |
| Nettogewicht (kg): | 0.71 |
| EAN-code: | 8711678000125 |

Kenmerken



Verborgen straalregelaar



SmartShine

Downloads

- [Declaration of Conformity](#)
- [Installation Guide](#)

Productnormen & certificeringen

| | |
|---------|------------------------------|
| Normen: | EN 248 DIN 4109-1 EN 817 |
|---------|------------------------------|

Product specificaties

| | |
|--------------------------------------------------------------|---------|
| Aantal rozetten: | 1 |
| Aantal grepen: | 1 |
| BlueStart technologie: | Nee |
| Kleurcode: | AA |
| Kleuromschrijving: | chroom |
| Cool Body Technologie: | Nee |
| EasyFix technologie: | Nee |
| Positie greep: | Zijkant |
| Met kettingoog: | Nee |
| Geïntegreerde elektronica: | Nee |
| Lagedrukmodel: | Nee |
| Materiaal: | Metaal |
| Materiaalkwaliteit: | Messing |
| Maximale volumestroom bij 3 bar (l/min): | 8.3 |
| Maximale volumestroom bij 3 bar (l/min) voor alle uitgangen: | 8.3 |
| Max. debiet bij 3 bar (l) voor uitloop: | 8.3 |
| Maximale werkdruk (bar): | 10 |
| Minimale werkdruk (bar): | 0.5 |

CERALINE

F2842AA

CERALINE | Wastafelmengkraan 55x199 mm, 126 mm sprong uitloop in chroom afwerking, 6 l/min (3 bar), zonder waste | Verborgen straalregelaar, SmartShine

Afbeelding & technische tekening



Algemene informatie

| | |
|------------------------------|--------------------|
| Productcategorie: | Wastafelmengkranen |
| Producttype: | Wastafelmengkraan |
| Merk: | Ideal Standard |
| Collectie: | CERALINE |
| Ontwerper: | Ideal Standard |
| Colour: | AA - Chroom |
| Afwerking van het oppervlak: | glanzend |
| Hoogte (mm): | 199 |
| Breedte (mm): | 55 |
| Bevestigingswijze: | Schachtconstructie |
| Nettogewicht (kg): | 0.68 |
| EAN-code: | 8711678000118 |

Kenmerken



Verborgen straalregelaar



SmartShine

Downloads

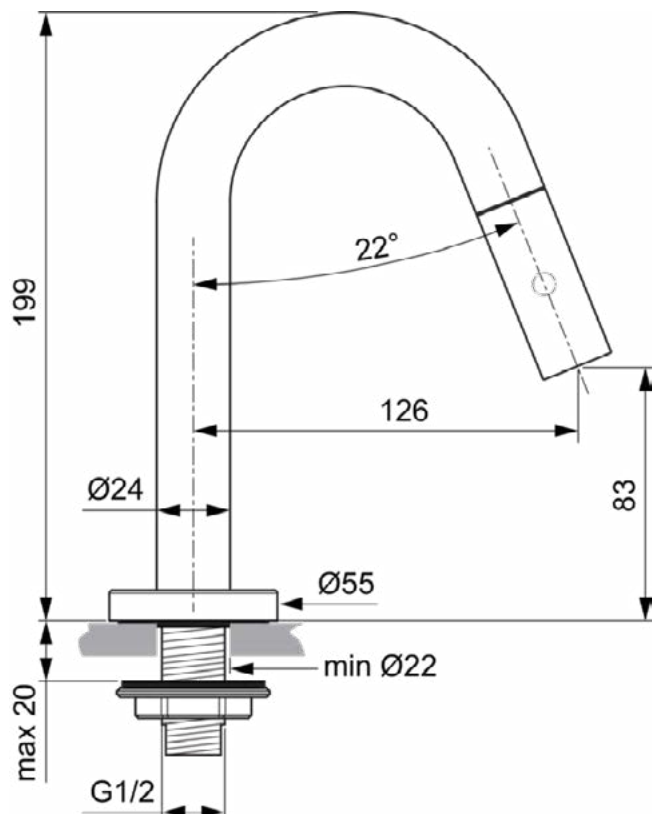
- [Declaration of Conformity](#)
- [Installation Guide](#)

Productnormen & certificeringen

| | |
|---------|------------------------------|
| Normen: | EN 248 DIN 4109-1 EN 817 |
|---------|------------------------------|

Product specificaties

| | |
|--------------------------------------------------------------|---------|
| Aantal rozetten: | 1 |
| Aantal grepen: | 1 |
| BlueStart technologie: | Nee |
| Kleurcode: | AA |
| Kleuromschrijving: | chroom |
| Cool Body Technologie: | Nee |
| EasyFix technologie: | Nee |
| Positie greep: | Zijkant |
| Ideal Pure technologie: | Nee |
| Met kettingoog: | Nee |
| Geïntegreerde elektronica: | Nee |
| Lagedrukmodel: | Nee |
| Materiaal: | Metaal |
| Materiaalkwaliteit: | Messing |
| Maximale volumestroom bij 3 bar (l/min): | 6 |
| Maximale volumestroom bij 3 bar (l/min) voor alle uitgangen: | 6 |
| Max. debiet bij 3 bar (l) voor uitloop: | 6 |
| Maximale werkdruk (bar): | 10 |

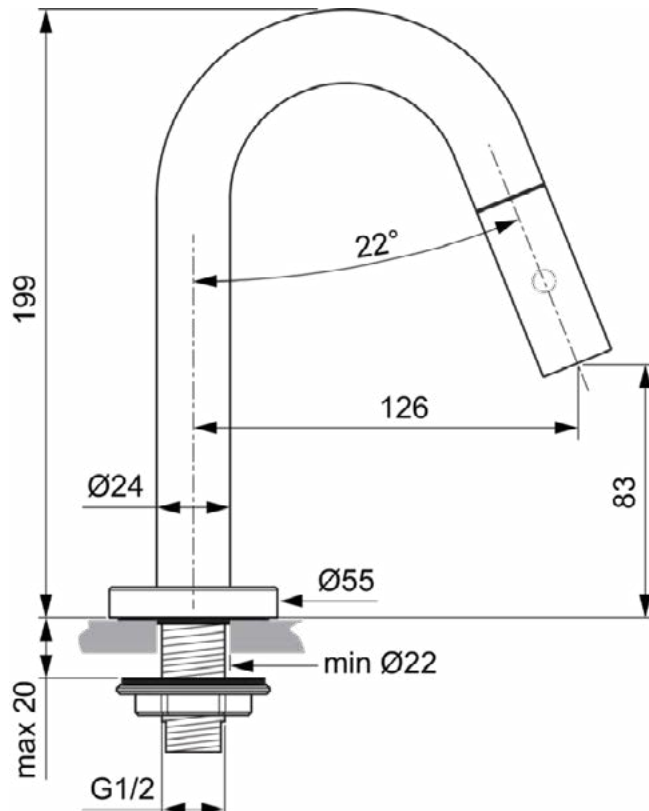


CERALINE

F2842XG

CERALINE | Wastafelmengkraan 55x199 mm, 126 mm sprong uitloop in matzwart afwerking, 6 l/min (3 bar), zonder waste | Verborgen straalregelaar

Afbeelding & technische tekening



Algemene informatie

| | |
|------------------------------|--------------------|
| Productcategorie: | Wastafelmengkranen |
| Producttype: | Wastafelmengkraan |
| Merk: | Ideal Standard |
| Collectie: | CERALINE |
| Ontwerper: | Ideal Standard |
| Colour: | XG - Matzwart |
| Afwerking van het oppervlak: | mat |
| Hoogte (mm): | 199 |
| Breedte (mm): | 55 |
| Bevestigingswijze: | Schachtconstructie |
| Nettogewicht (kg): | 0.68 |
| EAN-code: | 3800861102007 |

Kenmerken



Verborgen straalregelaar

Downloads

- [Declaration of Conformity](#)
- [Installation Guide](#)

Productnormen & certificeringen

| | |
|---------|------------------------------|
| Normen: | EN 248 DIN 4109-1 EN 817 |
|---------|------------------------------|

Product specificaties

| | |
|--------------------------------------------------------------|----------|
| Aantal rozetten: | 1 |
| Aantal grepen: | 1 |
| BlueStart technologie: | Nee |
| Kleurcode: | XG |
| Kleuromschrijving: | matzwart |
| Cool Body Technologie: | Nee |
| EasyFix technologie: | Nee |
| Positie greep: | Zijkant |
| Ideal Pure technologie: | Nee |
| Met kettingoog: | Nee |
| Geïntegreerde elektronica: | Nee |
| Lagedrukmodel: | Nee |
| Materiaal: | Metaal |
| Materiaalkwaliteit: | Messing |
| Maximale volumestroom bij 3 bar (l/min): | 6 |
| Maximale volumestroom bij 3 bar (l/min) voor alle uitgangen: | 6 |
| Max. debiet bij 3 bar (l) voor uitloop: | 6 |
| Maximale werkdruk (bar): | 10 |



Ideal Standard

Ideal Standard Nederland BV
Hambakenwetering 3
5231 DD – 's-Hertogenbosch, Nederland
www.idealstandard.nl